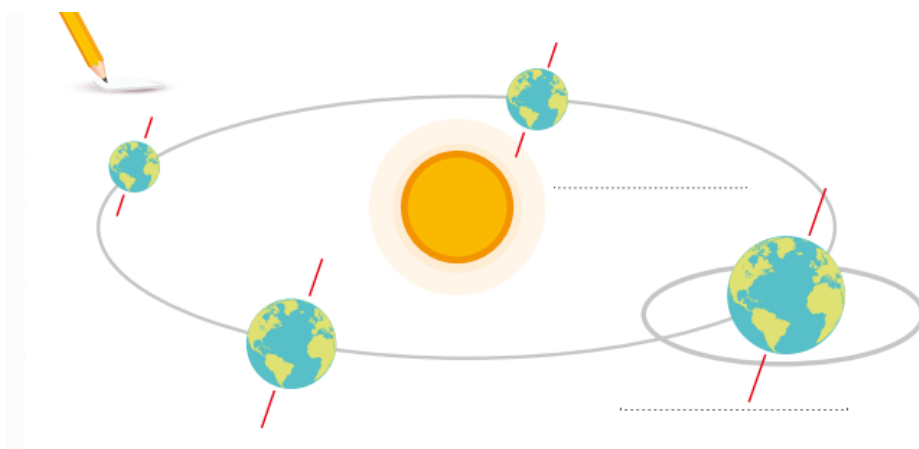


## VJEŽBA\_PRIPREMA ZA PISANU PROVJERU

### 1. Zadatak riješi uz pomoć priloženog crteža.



- Na dvije prazne crte upiši nazive Zemljinih gibanja.
- Jedno kruženje Zemlje oko Sunca traje:
  - a) 24 sata
  - b) 365 dana
  - c) 365 dana i 6 sati
  - d) 366 dana
- Kalendarska godina traje \_\_\_\_\_ dana, a samo prijestupna godina traje \_\_\_\_\_.

### 2. Dopuni sljedeće rečenice o godišnjim dobima.

**Jesen** u Hrvatskoj započinje \_\_\_\_\_ (upiši datum) i na taj datum dan traje \_\_\_\_\_ sati, a noć \_\_\_\_\_.

Najtoplije godišnje doba u Hrvatskoj je \_\_\_\_\_ (upiši ime godišnjeg doba) koje započinje \_\_\_\_\_ (upiši datum). Na taj datum trajanje dana je **najkraće** / **najdulje** u godini (zaokruži točni podebljani pojam).

### 3. Među ponuđenim toplinskim pojasima

- a) Zaokruži zelenom bojom onaj u kojem mi živimo.
- b) Zaokruži crvenom bojom onaj u kojem su temperature cijele godine visoke.

Sjeverni hladni pojas

Sjeverni umjereni pojas

Žarki pojas

Južni umjereni pojas

Južni hladni pojas

4. U kojim toplinskim pojasima postoji izmjena 4 godišnja doba?

---

5. Poveži pojmove:

Vrijeme

prosječno stanje vremena

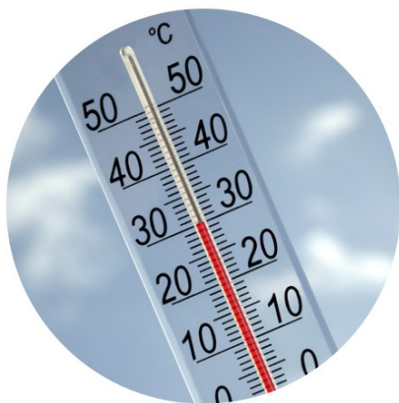
Atmosfera

trenutno stanje u atmosferi

Klima

Zemljin zračni omotač

6. Fotografije prikazuju mjerne instrumente. Na prvu crtu ispod fotografije upiši ime mjernog uređaja, a na drugu crtu naziv klimatskog elementa kojeg mjeri.



---

---



---

---

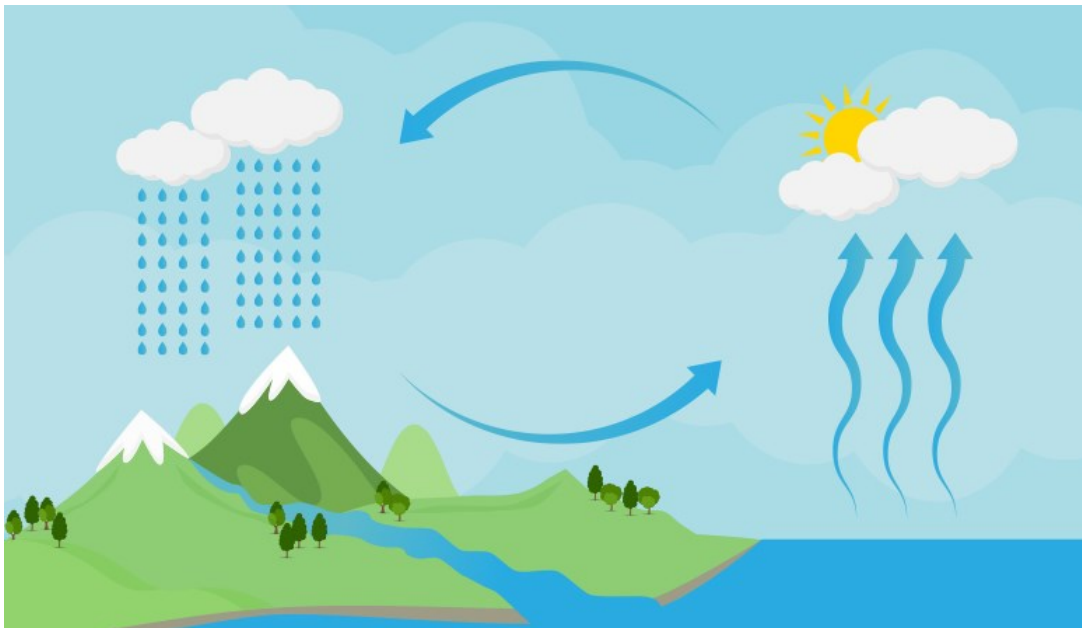
7. Mjesta koja su bliže ekvatoru **hladnija su / toplija su** od mjesta koja su bliže polovima.

Ako usporedimo temperature zraka u nizini i na planini toplije će biti **u nizini / na planini**. (zaokruži točan podebljani pojam).

8. Kakvo će biti vrijeme pod utjecajem anticiklone?

---

9. Sljedeći zadatak riješi uz pomoć crteža.



a) Crvenom bojom podebljaj strelice koje označavaju isparavanje vode.

b) Uz pomoć crteža opiši nastanak padalina.

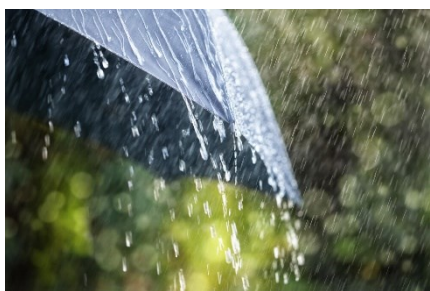
---

---

---

---

10. Ispod priloženih fotografija napiši nazive padalina.



---

---

---



---

---

---

11. Nabroji koje su padaline karakteristične za zimu.

---

12. Koja je najčešća padalina? \_\_\_\_\_

13. Opiši kakvo je upravo sada tako da tvoj opis sadrži čim više klimatskih elemenata.

---

---

---